

## GÎTE DE CHARME LAURIERE - SOURZAC

MAISON EN PIERRES  
APPARENTES AVEC TERRASSE  
OMBAGÉE ET PISCINE

9 personnes

<http://gitelauriere-sourzac.fr>

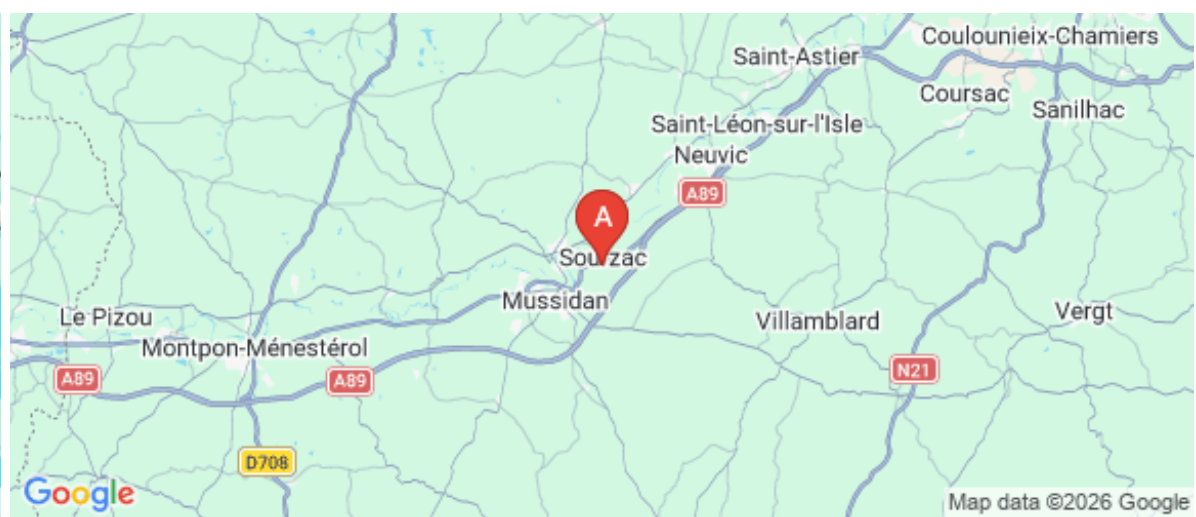
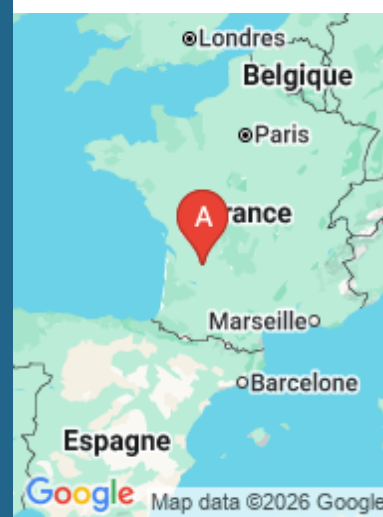




Jacky LAURIERE

+33 7 87 52 14 62

**A** Maison en pierres apparentes avec terrasse ombragée et piscine : 116 route des Hirondelles - Parouty 24400 SOURZAC





## Maison en pierres apparentes avec terrasse ombragée et piscine



Maison



9

personnes  
(Maxi: 9 pers.)



4

chambres



170

m<sup>2</sup>

Dans un hameau calme, maison indépendante en pierres apparentes avec terrasse ombragée et piscine joliment agrémentée, au cœur d'un écrin de verdure.

La cuisine comprend une cheminée (insert) et donne sur la terrasse avec jardin. Le séjour propose une partie repas et un coin salon avec canapé.

2 salles d'eau et 2 WC (rdc et étage).

CH1 : 1 lit 160 (rdc).

CH2 : 1 lit 140 + 1 lit bébé (rdc)

CH3 : 1 lit 140 (étage)

CH4 : 2 lits 90 superposés + 1 lit 90 (étage)

Équipements : Lave-linge, lave-vaisselle, micro-ondes, TV. Chauffage électrique en supplément.

A l'extérieur pour profiter des vacances, une piscine (8X4) sécurisée par clôture et alarme, terrasse couverte avec salon de jardin, transats, barbecue. Cour fermée, parc arboré clos de 800 m<sup>2</sup> avec table de ping-pong et badminton, pétanque.

Location à la quinzaine privilégiée.

Ce gîte n'est pas adapté aux personnes à mobilité réduite.





# Pièces et équipements

<i>Chambres</i>	Chambre(s): 4 Lit(s): 0	dont lit(s) 1 pers.: 3 dont lit(s) 2 pers.: 3
<i>Salle de bains / Salle d'eau WC</i>	Salle(s) d'eau (avec douche): 2 WC: 2 WC privés	
<i>Cuisine</i>	Cuisine Four Lave vaisselle	Four à micro ondes Réfrigérateur
<i>Autres pièces</i>	Salon	Séjour
<i>Media</i>	Télévision	
<i>Autres équipements</i>	Lave linge privatif	
<i>Chauffage / AC</i>	Chauffage	Cheminée
<i>Exterieur</i>	Barbecue Jardin privé Terrain clos	Cour Salon de jardin
<i>Divers</i>		

## Infos sur l'établissement



*Communs*

Habitation indépendante



*Activités*

Prêt de vélos

Terrain de Pétanque. Badminton. Vélo d'appartement. Tennis de Table.



*Réseaux*

Accès Internet

Wifi inclus 1Go offert, puis 10€ par Go Supplémentaire (carte)



*Stationnement*

Parking privé

Cour dallée de 200m2



*Services*

Location de draps et/ou de linge

Nettoyage / ménage

Options Payantes : Ménage et Linge (draps et serviettes)



*Extérieurs*

Piscine privative

## A savoir : conditions de la location

*Arrivée* Le samedi à 16h (ou avant si le logement est prêt)

*Départ* Le samedi à 10h

*Langue(s)  
parlée(s)* Anglais Espagnol

*Annulation/  
Prépaiement/  
Dépot de  
garantie*

*Moyens de  
paiement* Chèques bancaires et postaux Espèces  
Virement bancaire  
Virement bancaire

*Ménage* Option payante : Ménage

*Draps et Linge  
de maison* Option payante : Draps et Linge

*Enfants et lits  
d'appoints* Lit bébé  
Chaise bébé

*Animaux  
domestiques* Les animaux ne sont pas admis.

## Tarifs (au 16/04/26)

Maison en pierres apparentes avec terrasse ombragée et piscine

week-end hors juillet et août : 250 €. Séjour 3 nuits hors juillet et août : 350 €. Séjour 4 nuits hors juillet et août : 400 €. Taxe de séjour : 0,88€ par adulte et par nuit. Pour profiter pleinement de votre séjour au gîte, les réservations à la quinzaine sont préférables pour des raisons de gestion.

Tarifs en €:	Tarif 1 nuit en semaine (L, M, M, J, D)	Tarif 1 nuit en weekend (V ou S)	Tarif 2 nuits weekend (V+S)	Tarif 7 nuits semaine
du 28/03/2026 au 25/04/2026			250€	400€
du 25/04/2026 au 30/05/2026			250€	500€
du 30/05/2026 au 27/06/2026			250€	600€
du 27/06/2026 au 25/07/2026				800€
du 25/07/2026 au 29/08/2026				1000€
du 29/08/2026 au 26/09/2026			250€	500€

# Mes recommandations

Guide Touristique

Carte Vélo Route Voie Verte

OFFICES DE TOURISME VALLÉE DE L'ISLE  
WWW.TOURISME-ISLEPERIGORD.COM



## Restaurant Chez Bonnebouche

+33 5 53 80 48 59 / +33 6 87 48 15 22

3326 rte de Neuvic

<https://www.facebook.com/profile.php?id=100000000000000>

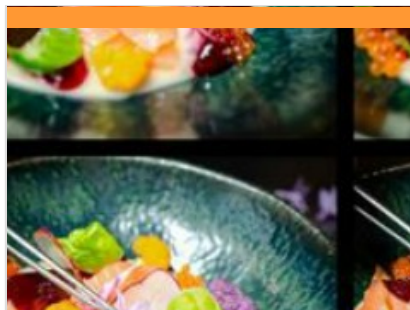
6.7 km

SAINT-JEAN-D'ESTISSAC



1

Dans sa cuisine où l'on peut le voir à l'œuvre, Raphaël vous concocte une cuisine inventive, des produits frais associés à une touche de saveurs venues d'ailleurs. Il change ainsi la carte chaque semaine. Marie-Hélène, quant à elle, vous accueille avec le sourire dans une chaleureuse bâtisse en pierre ou sur la terrasse ornée d'un four à pain. Réservation obligatoire. 1 salle intérieure et une terrasse d'été ombragée et fleurie Exemple de plats : - Chèvre de Grignols et son tartare de légumes - Magret de canard, miel, gingembre - Nougat glacé orange, grand-marnier



## Restaurant Le Cilaos

+33 5 53 81 11 64

15 Avenue de Planèze

<https://www.facebook.com/leCilaos.Neu>

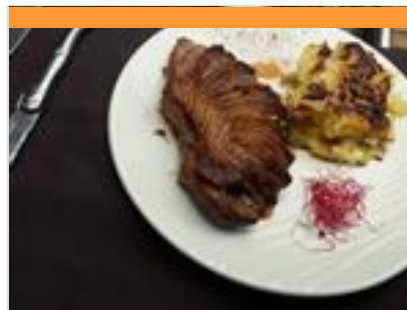
8.6 km

NEUVIC



2

Sur les rives de l'Isle, dans un cadre chaleureux et atypique, le Cilaos propose une cuisine maison, mêlant tradition et créativité. Abel, Maxence, Clarisse et Maëlle y mettent en avant des produits locaux, des saveurs sincères et une atmosphère conviviale. Une belle adresse pour savourer une cuisine généreuse, entre terroir et gourmandise contemporaine. Exemple de plats : - Risotto parmesan, saucisses de Morteau et huile de truffe - Paleron de boeuf confit, légumes, mousseline de pommes de terre - Choux gourmand à la vanille de Madagascar Le restaurant dispose d'une salle à l'étage (40 pers.) et d'une terrasse d'été (40 pers.) L'établissement propose également un service traiteur. Les plus : - La vue panoramique sur la rivière Isle depuis la terrasse d'été à l'étage - Une cuisine raffinée de saison



## Restaurant Le Kayola

+33 5 53 81 26 08

18 Route de Saint Astier

<https://www.kayola-neuvic.fr>

9.2 km

NEUVIC



3

Situé à Planèze, le Kayola vous accueille dans un lieu convivial et chaleureux. Cuisine de terroir et à la plancha, sur place ou à emporter. Organisation de vos événements : repas de groupes, anniversaires (gâteau pâtissier fait maison). Venez découvrir nos saveurs d'ici et d'ailleurs ! Spécialités :- Apéritif maison "le Kayomiel" - Crevettes et calamars grillés à la plancha - Gambas flambées - Foie gras et pâtisseries maison. 2 salles climatisées (40 pers. + 30 pers.), 1 terrasse extérieure (30 pers.). Les plus : - Cuisine du terroir de qualité, faite maison - L'accueil chaleureux



## Piscine Municipale de Mussidan

+33 5 53 81 01 78

Place de la République

2.6 km

MUSSIDAN



1

La piscine de Mussidan est une piscine de plein air, chauffée, équipée d'un solarium et d'un Bassin pour les plus petits. Cours d'Aquagym : les Mardis et Vendredis de 19h30 à 20h15. Ouverte pendant la saison estivale : En Juillet et Août, tous les jours de 10h30 à 13h30 sauf le jeudi. et 15h30 à 20h lundi et mercredi et 15h30 à 19h30 mardi, vendredi, samedi et dimanche



## Pêche en étang moulin de Boissonnie

+33 5 53 81 53 41

Pisciculture Moulin de Boissonnie 2350

route de Bois Carré

<http://www.pechealatruite24.com>

4.2 km

DOUZILLAC



2

Dans un cadre verdoyant et ombragé, pêche à la truite et élevage de truites en eau vive au sein de la pisciculture du Moulin de Boissonnie. Vente directe à la ferme : poissons frais et produits dérivés, truites fumées, apéritruite, œufs de truites. -PÊCHE A LA TRUITE EN ÉTANG : pas besoin de carte de pêche ! A la demi-journée ou à la journée. Vente d'appâts et location de matériel sur place. -PÊCHE AU POIDS : Détente, rire et bonne humeur. Idéal pour les petits et les grands qui veulent pêcher facilement leur repas. Prises assurées, matériel et appâts fournis. - VISITE GRATUITE DE L'ÉLEVAGE : libre toute l'année ou commentée le mardi à 17h en juillet-août, sur rdv. - DÉCOUVERTE LUDIQUE DE LA PISCICULTURE pour les plus jeunes, grâce au livret pédagogique "sur les traces de la truite, ce poisson bien élevé". -ASSIETTE DE PRODUCTEUR, uniquement le midi et sur réservation.

# Mes recommandations (suite)

Guide Touristique

Carte Vélo Route Voie Verte

OFFICES DE TOURISME VALLÉE DE L'ISLE  
WWW.TOURISME-ISLEPERIGORD.COM



## Base de loisirs de Neuvic

+33 7 81 22 59 87  
17 Avenue de Planèze

8.7 km  
NEUVIC



Installée sur les rives de l'Isle, la base de loisirs est l'endroit idéal pour passer un moment agréable en famille ou entre amis. Venez profiter des nombreuses activités proposées ! Mini-golf : amusez-vous sur notre parcours parfait pour tous les âges. Promenade en bateaux électriques : profitez d'une balade d'une heure aux commandes d'un bateau sans permis sur la rivière. Piste de bowling : testez votre adresse sur notre piste en plein air. Tyrolienne (6-14 ans) : une aventure excitante pour les enfants. Araignée : grimpez sur cette structure de jeu. Trampolines (4-9 ans) : pour sauter et jouer en toute sécurité. Brumisateur : pour se rafraîchir lors des journées chaudes. Terrain de pétanque et filet de volley : participez à une partie conviviale. Bac de traversée de la rivière, balade sur la vélo-route voie verte. 9 tables de pique-nique. Bar, snack et restaurant sur place.



## Piscine et Toboggans aquatiques

+33 5 53 81 37 61  
1 Plaine des sports, les Vaureix

8.8 km  
NEUVIC



Piscine de plein air ouverte en juin (mercredi et week-end) + juillet et août (du mardi au dimanche). Cette piscine est équipée de plusieurs bassins, d'aires de jeux et de plusieurs toboggans pour adultes et enfants. Sortie du bassin 20mn avant la fermeture. Shorts et bermudas de ville interdits. Les enfants de moins de 11 ans doivent être accompagnés d'un adulte. Tout au long de l'été des cours d'aquagym et des leçons de natation sont proposés.



## Gabare "Le Duellas"

+33 6 70 37 63 46  
<http://www.moulin-duellas.fr>

13.5 km  
SAINT-MARTIAL-D'ARTENSET



Embarquez à bord de la gabare "Le Duellas" et laissez-vous guider sur les traces des bateliers d'autrefois ! Offrez-vous une pause en pleine nature avec cette croisière apaisante qui vous plonge dans un univers où l'eau chuchote doucement à vos oreilles. Pendant 1h15, vous découvrirez les secrets de la rivière, tout en profitant d'un moment de calme et de sérénité. L'attraction principale de cette balade commentée ? Le passage d'une écluse manuelle, une expérience unique en Périgord ! C'est l'occasion de comprendre le fonctionnement de ces fascinantes structures hydrauliques et d'admirer le savoir-faire des bateliers d'antan. Sur le site, les possibilités sont multiples : offrez-vous une balade en canoë pour explorer les environs, détendez-vous sur la terrasse du restaurant "Le Duellas" ou partez à la chasse au trésor avec le parcours Terra Aventura pour une aventure ludique en famille !



## Aire de loisirs du Petit Pré

rue Emile Combe

15.1 km  
SAINT-ASTIER



Aire de jeu ombragée aménagée en bord de rivière, à proximité de la véloroute voie verte. Table de pique-nique, parking.



## Site départemental du Grand Etang de La Jemaye

+33 5 53 90 18 65# +33 5 53 90 03  
10# +33 5 53 06 82 70

15.3 km  
LA JEMAYE



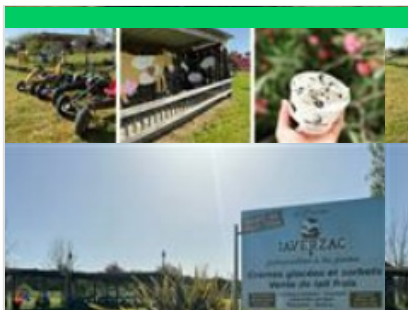
Espace naturel sensible, les étangs de la Jemaye ont fait l'objet d'un vaste projet de rénovation respectant le cadre naturel. Situé en plein cœur de la Double, cet espace se prête à la découverte de la nature avec un circuit aménagé, un parcours santé, des espaces de randonnées et un observatoire. L'été, le Grand Etang permet la pratique des loisirs nautiques avec une baignade surveillée et jeux pour enfants. Un espace pique-nique et restauration est disponible. Un chemin balisé relie le site à la ferme du Parcot, autre joyau de la Double. Le Grand Etang de la Jemaye fait partie du réseau périgourdin des Espaces Naturels Sensibles. Cette structure est labellisée "Tourisme et handicap" pour les quatre types de handicap. En été, possibilité d'emprunter la ligne de bus 2B, de Mussidan à Ribérac au tarif de 4.10€/pers (aller-retour).

# Mes recommandations (suite)

Guide Touristique

Carte Vélo Route Voie Verte

OFFICES DE TOURISME VALLÉE DE L'ISLE  
WWW.TOURISME-ISLEPERIGORD.COM



## Jeux en famille à la Ferme Javerzac

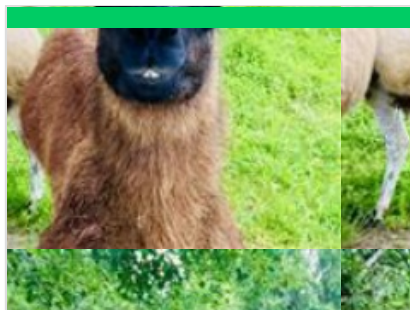
+33 6 75 28 03 26

<http://www.glaces-javerzac.fr>

15.6 km

SAINT-MARTIAL-D'ARTENSET

Venez découvrir en famille les jeux de la ferme Javerzac : Karting à pédales, footgolf, jeux divers pour les enfants. Tables à disposition pour vous rafraîchir avec nos glaces et sorbets de la ferme ainsi que des boissons fraîches. Nouveautés : Laser game à la Ferme en extérieur, Escape Game à l'extérieur - 06 75 28 03 26



## Parc du Touron

+33 5 53 73 84 70

55 route le vessal

18.0 km

CAMPSEGRET

Ce parc saura charmer petits et grands avec ses 15 hectares de plaine et forêt unique en Dordogne et ses animaux de toutes pays, amusants et étonnants pour certains (moutons à 4 cornes, zébus...). NOUVEAUTE 2026 Jeux et activités sur place (compris avec le billet d'entrée) : Sentier pieds-nus, jeux en bois géants, karting à pédales, disc'golf, baby-foot géant, châteaux gonflables (d'avril à septembre) Plus d'une vingtaine de jeux et d'activités à faire en famille. Snack, tables pique-nique sur place. Boutique souvenir. Viens fêter ton anniversaire avec tes copains (voir menu "Infos pratiques").



## Lac de Gurson

+33 5 53 82 53 15#33 5 53 82 53

16

<https://www.dordogne.fr/que-faire-en-dc>

28.0 km

VILLEFRANCHE-DE-LONCHAT

La nature et le sport se sont donnés rendez-vous à Gurson ! Conçu et aménagé pour que chacun puisse y vivre ses loisirs à son rythme, le lac de Gurson vous propose une multitude d'activités sportives adaptée à tous. Vous pouvez vous y adonner aux joies de la baignade ; gratuite, elle est surveillée par des MNS diplômés pendant la saison. Le lac de Gurson, c'est aussi des aires de jeux, terrains de beach volley, pêche, activités nautiques, randonnée et pour votre séjour en famille des animations. Accès libre et gratuit toute l'année. Site labellisé Pavillon Bleu depuis 2015 et Tourisme et Handicaps depuis 2016 (pour les quatre handicaps).



## Boucle royale à Sourzac

+33 5 53 81 52 11

Place de l'église

<http://rando.dordogne.fr>

0.3 km

SOURZAC

Jolie balade où vous pourrez admirer l'église romane de Sourzac bâtie sur un éperon rocheux au dessus de la rivière Isle et la fontaine pétillante qui lui fait face. Un autre trésor se cache à proximité, la grotte ornée de gabillou découverte un an après lascaux , en 1941.



## La Forêt du Vignoble

+33 5 53 81 04 90

243, chemin de la maison rose

9.7 km

BEAUPOUYET

La Forêt enchantée vous invite à découvrir un univers fantastique, avec plusieurs circuits enfants. Des histoires illustrées servent de fil conducteur et pimentent le parcours. De multiples décorations agrémentent les lieux ajoutant une touche fantastique au décor naturel. Un Labyrinthe Végétal, des parcours pédestres et VTT balisés, sont également disponibles toute l'année, à tout moment.

# Mes recommandations (suite)

Guide Touristique

Carte Vélo Route Voie Verte

OFFICES DE TOURISME VALLÉE DE L'ISLE  
WWW.TOURISME-ISLEPERIGORD.COM



## Jeu de piste "sur les pas d'Asterius"

+33 5 53 54 13 85

Office de tourisme Place de la République

<http://tourisme-isleperigord.com>

15.1 km

SAINT-ASTIER



Pour observer et découvrir la ville à son rythme, en s'amusant en famille à résoudre des énigmes. A partir de 7 ans. Support disponible à l'Office de Tourisme.



## Les Etangs de la Jemaye

+33 5 53 06 80 17# +33 5 53 90 03 10

15.5 km

LA JEMAYE



Le site du grand étang de la Jemaye, propriété du Conseil Général sur le canton de Ribérac, constitue un site naturel typique de la région de la Double: chapelet d'étangs, forêts étendues, prairies humides et parsemées,... Le site propose des activités très variées: chemins de randonnées, parcours de santé, sentier de découverte, baignades et commerces pendant la saison estivale. Surveillance de baignade assurée du 15 juin à fin août de 13h à 19h du lundi au vendredi et de 11h à 20h Week-end et fêtes. Le site a reçu le label Pavillon Bleu en 2015.



## Site de l'église - expositions Sourzac

+33 5 53 81 01 06# +33 6 20 23 53 60

Route de l'Abbé Bouchillou

<http://www.sourzac.fr>

0.4 km

SOURZAC



## Musée André Voulgre : Art de vivre et savoir-faire en Périgord

+33 5 53 81 23 55

2 rue Raoul Grassin

<http://www.museevoulgre.fr>

2.8 km

MUSSIDAN



## Château de Montréal

+33 5 53 81 11 03# +33 6 08 47 22 84

1028 Allée de Montréal

5.1 km

ISSAC



# Mes recommandations (suite)

Guide Touristique

Carte Vélo Route Voie Verte

OFFICES DE TOURISME VALLÉE DE L'ISLE  
[WWW.TOURISME-ISLEPERIGORD.COM](http://WWW.TOURISME-ISLEPERIGORD.COM)



## Maisons Doubleaudes

+33 5 53 81 52 11

Route de la Veyssière

<https://tourisme-isleperigord.com/>

7.2 km  
NEUVIC



## Eglise de Neuvic

place de l'Eglise

8.2 km  
NEUVIC



## Parc Botanique du Château de Neuvic

+33 5 53 81 52 11

11 Rue de Fayolle de Mellet

<https://fondationdelisle.fr/>

8.7 km  
NEUVIC



## Château de Neuvic

+33 5 53 81 52 11

11 Rue de Fayolle de Mellet

<https://fondationdelisle.fr/>

8.7 km  
NEUVIC



## Moulin du Duellas

+33 6 70 37 63 46

le Duellas

<https://www.moulin-duellas.fr>

13.5 km  
SAINT-MARTIAL-D'ARTENSET



# Mes recommandations (suite)

Guide Touristique

Carte Vélo Route Voie Verte

OFFICES DE TOURISME VALLÉE DE L'ISLE  
[WWW.TOURISME-ISLEPERIGORD.COM](http://WWW.TOURISME-ISLEPERIGORD.COM)

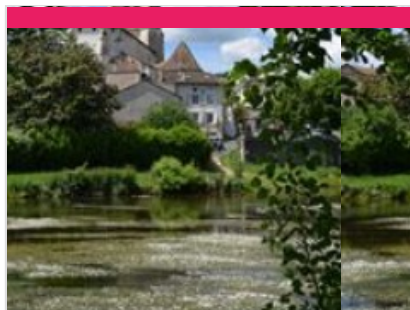


## Ferme du Parcot

+33 5 53 81 99 28 +33 7 85 02 35  
26

Chemin Abel Guionneau  
<http://www.parcot.org>

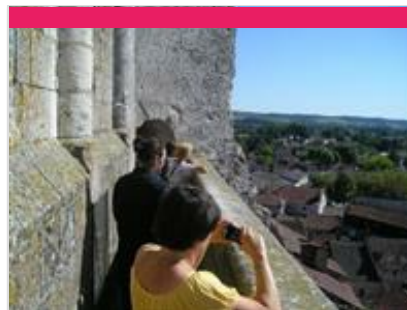
13.8 km  
📍 ECHOURGNAC



## Eglise de Saint-Astier

+33 5 53 54 13 85

15.1 km  
📍 SAINT-ASTIER



## Saint-Astier : visite du clocher

+33 5 53 54 13 85

15.1 km  
📍 SAINT-ASTIER



## Chaux de Saint-Astier

+33 5 53 54 13 85  
28 bis route de Montanceix  
<http://www.saint-astier.com>

16.5 km  
📍 SAINT-ASTIER



## Abbaye Notre Dame de Bonne Espérance

+33 5 53 80 82 50  
Route de Bonne Espérance  
<http://www.fromageriedelatrappe.com>

16.8 km  
📍 ECHOURGNAC





## Les Orgues de Montpon-Ménestérol

+33 5 53 82 23 77

<https://www.orguesmontponmenesterol>

18.8 km

MONTPON-MENESTEROL



## Musée Léonie-Gardeau

+33 6 56 81 37 89

Mairie Place de la Libération

<https://www.museeleoniegardeau.fr>

28.8 km

VILLEFRANCHE-DE-LONCHAT



## Pisciculture Moulin de Boissonnie

+33 5 53 81 53 41

2350 Route de Bois Carré

<http://www.pechealatruite24.com>

4.2 km

DOUZILLAC



Venez découvrir un élevage familial de truites en eau vive, la pisciculture du Moulin de Boissonnie à Douzillac, sur les rives du ruisseau La Beaurnonne. Passionnés par notre travail, nous vous invitons à découvrir nos bassins et notre savoir-faire. Visitez nos installations : Explorez nos bassins et découvrez le processus minutieux de l'élevage de truites. Apprenez comment nous prenons soin de nos poissons. Vente directe à la Ferme : -Truites entières : Fraîches et savoureuses, idéales pour des recettes authentiques. -Filets et pavés de truite : Prêts à cuisiner pour un repas rapide et délicieux. -Apéritruides : Parfaites pour vos apéritifs gourmands. -Œufs de truites : Une délicatesse pour agrémenter vos plats. -Truite fumée : Préparée avec soin pour une saveur intense et raffinée. Nous proposons aussi : Pêche à la truite en étang à la 1/2 journée et à la journée, chasse au trésor.



## Caviar de Neuvic

+33 5 53 80 89 57

Élevage d'esturgeons & caviar 430

Route de la Veyssière

<https://visites.caviar-de-neuvic.com>

6.8 km

NEUVIC



Le domaine, situé à Neuvic en Dordogne, s'étend sur 20 hectares bordés par deux rivières : l'Isle et le Vern. C'est sur ce domaine que Caviar de Neuvic a ainsi choisi de créer une ferme piscicole dédiée à l'élevage des esturgeons pour produire son fameux caviar. Par des commentaires chargés d'humour et d'anecdotes insolites, le guide vous expliquera comment nos méthodes d'élevage modernes respectent le poisson et la nature. Il vous dévoilera également la passion qui nous anime quand nous soignons les esturgeons et élaborons le caviar. Enfin, vous donnerez la nourriture aux poissons et pourrez, avec un équipement fourni, caresser de gros esturgeons. La dégustation qui suit suffira à vous convaincre que le caviar d'élevage est devenu, avec l'expérience, meilleur et plus sain que le caviar sauvage aujourd'hui disparu.



## La Chanteracoise - Biscottes et Biscuits

+33 5 53 82 07 95

46 Route de Saint-Astier

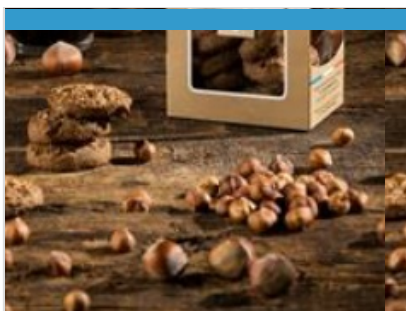
<https://www.la-chanteracoise.fr>

11.1 km

SAINT-GERMAIN-DU-SALEMBRE



La Chanteracoise est considérée, à ce jour, comme la dernière biscotterie artisanale de France. Installée historiquement au cœur du Périgord Blanc dans le petit village de Saint-Germain-du-Salembre, elle élabore une large gamme de biscottes, de toasts et de croûtons, et a su conserver le véritable savoir-faire authentique des biscottiers des années 50. Son attention sur l'origine et la qualité des matières premières employées dans la fabrication de ses produits contribuent à sa volonté de distribution exclusivement en épicerie fines, en commerces coopératifs et en magasins Bio. Depuis 2015, La Chanteracoise a élargi sa gamme avec des croquants et palets gourmands. Venez découvrir La BISCOTHEQUE, un espace de visite immersif et ludique, retraçant l'histoire de la biscotte, celle de la Chanteracoise, et mettant en lumière le savoir-faire artisanal unique de l'entreprise.



### Biscuits et Biscottes - La Chanteracoise

+33 5 53 82 07 95

581 Route de la Biscuiterie

<https://www.la-chanteracoise.fr/>

11.6 km

SAINT-LEON-SUR-L'ISLE



4

La Chanteracoise, considérée à ce jour comme la dernière biscuiterie artisanale de France, élabore une large gamme de biscottes, toasts, croûtons et biscuits. Depuis la naissance de la biscuiterie dans les années 70, elle a su conserver le véritable savoir-faire authentique des artisans biscottiers des années 50, tout en continuant de développer, année après année, de nouvelles gammes de produits, tous aussi gourmands les uns que les autres. Venez découvrir La BISCOTHEQUE, un espace de visite immersif et ludique, retraçant l'histoire de la biscotte, celle de la Chanteracoise, et mettant en lumière le savoir-faire artisanal unique de l'entreprise. À travers des archives publicitaires, des objets anciens, une salle de projection et un espace dédié aux enfants, cette visite invite petits et grands à plonger dans l'univers croustillant de la biscotte !



### Distillerie artisanale Clovis Reymond

+33 5 53 81 90 01 +33 6 08 31 49 95

49 Rue Gabriel Reymond

<http://www.clovisreymond.com>

11.8 km

VILLAMBLARD



5

Une maison de tradition où savoir-faire et recettes se transmettent depuis 191 ans. Les fruits sont distillés sur place dans de superbes vieux alambics en cuivre et transformés en eaux de vie, liqueurs, apéritifs et sirops. Plongez dans les coulisses de fabrication.



### Maison Béran

+33 5 53 54 25 75 +33 7 85 53 59 75

55 Route de Neuvic

<http://www.maisonberano.com>

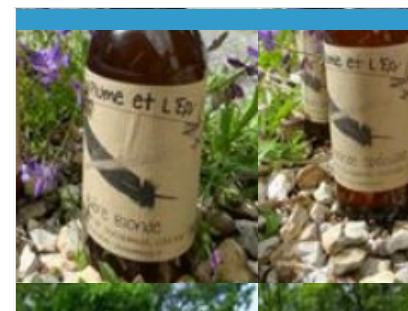
12.5 km

GRIGNOLS



6

La Maison Berano élabore de savoureux produits du terroir. Canards gavés et cuisinés à la ferme selon un savoir-faire traditionnel : foie gras, pâté, confits, cous farcis, grillons, plats cuisinés... En été, du 16/07 au 20/08, visite commentée avec démonstration de gavage et dégustation gratuite le jeudi à 17h30, sur inscription. Boutique gourmande sur place.



### La Plume et l'épi - Bière artisanale biologique

+33 6 98 41 35 83

Bruc

<http://www.plumepi.com>

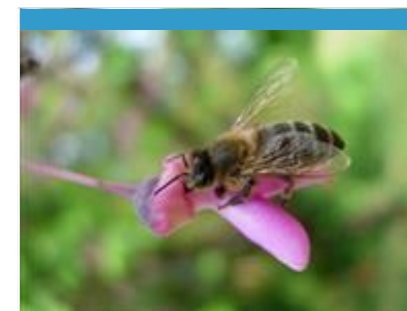
12.6 km

GRIGNOLS



7

Cette ferme-brasserie propose une déclinaison de bières biologiques paysannes, élaborées selon une méthode traditionnelle, à partir d'orge cultivée localement. Visite commentée gratuite toute l'année sur RDV. Vente directe et dégustation sur RDV.



### Au Rayon de Miel

+33 6 72 21 00 62# +33 6 76 11 26 83

3165, route des Plateaux

<http://www.aurayondemiel.fr>

13.3 km

GRIGNOLS



8

Bruno et Emmanuelle, apiculteurs passionnés, vous invitent à découvrir leur miellerie pour tout savoir sur l'élevage des abeilles et la production de miel. Savoureux miels de ronce, de tilleul, d'acacia, de châtaigner, de forêt, de fleurs sauvages, pollen, bonbons, pain d'épices, cire vous y attendent. De quoi concilier gourmandise et santé ! Visite commentée et gratuite, suivie d'une dégustation, le jeudi à 16h, du 09/07 au 21/08, réservation impérative. Vente de miel sur place toute l'année, boutique gourmande. Groupes : visites toute l'année sur RDV.

# Mes recommandations (suite)

Guide Touristique

Carte Vélo Route Voie Verte

OFFICES DE TOURISME VALLÉE DE L'ISLE  
WWW.TOURISME-ISLEPERIGORD.COM



## Gaufres et huile de noix du Moulin de Landry

+33 5 53 82 67 73 +33 6 13 24 40 33

41 Route du Moulin de Landry

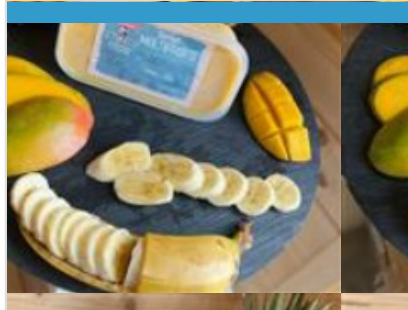
<https://www.moulin-de-landry.fr/>

13.7 km

📍 CHANTERAC



Découvrez les gaufres du Périgord, une tradition oubliée qui a repris vie au moulin. Autrefois cuites dans toutes les cheminées par nos grands-mères et arrière grands-mères, nos gaufres sont tombées dans l'oubli car très longues à fabriquer et très fragiles. Il nous semblait incontournable de les fabriquer à nouveau. Nous avons relancé la fabrication il y a quelques années. N'hésitez pas à visiter également le moulin à huile de noix et noisettes avec son bief, la meule ancienne, tous les outils pour fabriquer l'huile de noix et la farine, ainsi que la boulangerie conservée en l'état depuis sa fermeture en 1956 et qui reprend du service de temps à autres. Découvrez des meules à céréales antiques et venez vous essayer à la mouture Gallo-Romaine !



## Glaces Javerzac

+33 6 75 28 03 26  
200 route de ferrachat

<https://www.glaces-javerzac.fr>

14.8 km

📍 SAINT-MARTIAL-D'ARTENSET



La gourmandise n'est plus un vilain défaut ! A l'ombre d'un parasol, laissez-vous tenter par une bonne glace : les glaces et sorbets sont fabriqués à la ferme à base de lait de vache produit sur place et de fruits frais. Plus d'une trentaine de parfums sont proposés, vous trouverez forcément une glace à votre goût ! Profitez avec les enfants des activités gratuites : jeux de raquettes, karting à pédales, baby-foot géant ... Une mini salle de cinéma projette en boucle une vidéo expliquant la vie à la ferme et la fabrication des glaces. Possibilité d'assister à la traite des vaches à 18h. Ouvert en juillet-août tous les jours de 14h à 19h. Le reste de l'année, suivant la météo : consulter la page Facebook.



## Abbaye d'Echourgnac

+33 5 53 80 82 50  
Fromagerie de la Trappe

<https://www.fromageriedelatrappe.com>

15.6 km

📍 ECHOURGNAC



Surplombant le village d'Echourgnac, l'abbaye Notre-Dame de Bonne-Espérance inspire depuis 1868 apaisement et sérénité. 21 moniales cisterciennes y vivent encore selon la règle de Saint-Benoît : ora et labora, prière et travail. Fruits de ce travail, le célèbre Trappe d'Echourgnac, un fromage au lait de vache proposé nature ou affiné au vin de noix, mais aussi une tomette au lait de brebis. Ces fromages sont disponibles toute l'année au magasin de l'abbaye, ainsi que d'autres productions des sœurs : confitures, miel, tisanes, et une sélection de produits de l'artisanat monastique. Lieu privé de silence et de prière, le monastère ne se visite pas. Un musée et une vidéo permettent d'en découvrir la vie quotidienne. Pour les groupes à partir de 10 personnes, une découverte accompagnée avec dégustation est proposée sur rendez-vous, [visites@lecellierdesmonasteres.com](mailto:visites@lecellierdesmonasteres.com).



