



GÎTE DE CHARME LAURIERE - SOURZAC

MAISON EN PIERRES
APPARENTES AVEC TERRASSE
OMBRAGÉE ET PISCINE

9 personnes

<http://gitelauriere-sourzac.fr>

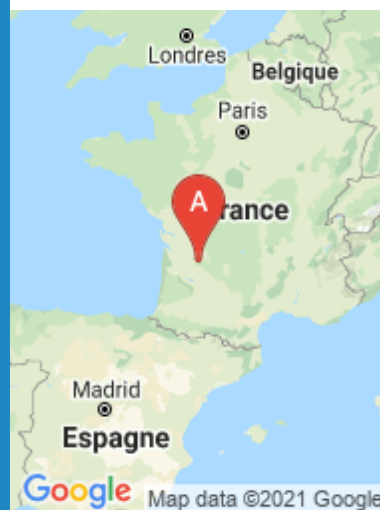


Jacky LAURIERE

+33 5 53 82 41 92

+33 7 87 52 14 62

A Maison en pierres apparentes avec terrasse ombragée et piscine : Parouty 24400 SOURZAC





Maison en pierres apparentes avec terrasse ombragée et piscine



Maison



9

personnes
(Maxi: 9 pers.)



4

chambres



170

m²

Dans un hameau calme, maison indépendante en pierres apparentes avec terrasse ombragée et piscine joliment agrémentée, au cœur d'un écrin de verdure.

La cuisine comprend une cheminée (insert) et donne sur la terrasse avec jardin. Le séjour propose une partie repas et un coin salon avec canapé.

2 salles d'eau et 2 WC (rdc et étage).

CH1 : 1 lit 160 (rdc).

CH2 : 1 lit 140 + 1 lit bébé (rdc)

CH3 : 1 lit 140 (étage)

CH4 : 2 lits 90 superposés + 1 lit 90 (étage)

Équipements : Lave-linge, lave-vaisselle, micro-ondes, TV. Chauffage électrique en supplément.

A l'extérieur pour profiter des vacances, une piscine (8X4) sécurisée par clôture et alarme, terrasse couverte avec salon de jardin, transats, barbecue. Cour fermée, parc arboré clos de 800 m² avec table de ping-pong et badminton.





Pièces et équipements

<i>Chambres</i>	Chambre(s): 4 Lit(s): 0	dont lit(s) 1 pers.: 3 dont lit(s) 2 pers.: 3
<i>Salle de bains / Salle d'eau WC</i>	Salle(s) d'eau (avec douche): 2 WC: 2 WC privés	
<i>Cuisine</i>	Cuisine Four Lave vaisselle	Four à micro ondes Réfrigérateur
<i>Autres pièces</i>	Salon	Séjour
<i>Media</i>	Télévision	
<i>Autres équipements</i>	Lave linge privatif	
<i>Chauffage / AC</i>	Chauffage	Cheminée
<i>Exterieur</i>	Barbecue Jardin privé Terrain clos	Cour Salon de jardin
<i>Divers</i>		

Infos sur l'établissement



Communs

Habitation indépendante



Activités

Prêt de vélos

Terrain de Pétanque. Badminton. Vélo d'appartement. Tennis de Table.



Internet

Accès Internet

Wifi inclus 1Go offert, puis 10€ par Go Supplémentaire (carte)



Parking

Parking privé

Cour dallée de 200m2



Services

Location de draps et/ou de linge

Nettoyage / ménage

Options Payantes : Ménage et Linge (draps et serviettes)



Extérieurs

Piscine privative

A savoir : conditions de la location

Arrivée Le samedi à 15h (ou avant si le logement est prêt)

Départ Le samedi à 10h

Langue(s) parlée(s) Anglais Espagnol

*Annulation/
Prépaiement/
Dépot de
garantie*

Moyens de paiement Virement bancaire

Ménage Option payante : Ménage

Draps et Linge de maison Option payante : Draps et Linge

Enfants et lits d'appoints Lit bébé
Chaise bébé

Animaux domestiques Les animaux ne sont pas admis.

Tarifs (au 28/09/21)

Maison en pierres apparentes avec terrasse ombragée et piscine

taxe de séjour : 0,88€ par adulte et par nuit.

Tarifs en €:	Tarif 1 nuit en semaine (L, M, M, J, D)	Tarif 1 nuit en weekend (V ou S)	Tarif 2 nuits weekend (V+S)	Tarif 7 nuits semaine
du 28/08/2021 au 02/10/2021			200€	500€
du 02/10/2021 au 18/12/2021			200€	400€
du 18/12/2021 au 01/01/2022			200€	500€
du 01/01/2022 au 30/04/2022			200€	400€
du 30/04/2022 au 28/05/2022			200€	500€
du 28/05/2022 au 25/06/2022			200€	600€
du 25/06/2022 au 30/07/2022			200€	800€
du 30/07/2022 au 27/08/2022			200€	1000€
du 27/08/2022 au 01/10/2022			200€	500€
du 01/10/2022 au 17/12/2022			200€	400€
du 17/12/2022 au 31/12/2022			200€	500€

Mes recommandations

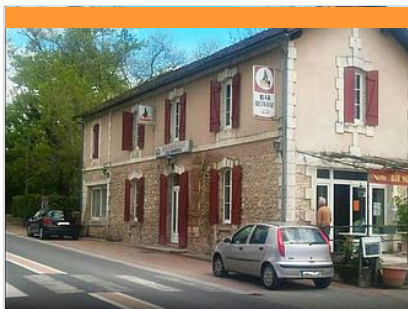
Guide Touristique

Carte Vélo Route Voie Verte



OFFICES DE TOURISME VALLÉE DE L'ISLE

WWW.TOURISME-ISLEPERIGORD.COM



Lou Marmitou

☎ +33 5 53 81 18 86 ☎ +33 6 87 58 08

87

Lagut

2.1 km

📍 SAINT-FRONT-DE-PRADOUX



FERME - EN TRAVAUX
ACTUELLEMENT Infos: 05 53 81 18 86 Toute l'équipe du Marmitou est heureuse de vous accueillir dans une ambiance conviviale et familiale. Nous nous proposons une cuisine traditionnelle et généreuse ainsi que des soirées à thème. Ouvert toute l'année Fermeture annuelle : La semaine de Noël et celle du nouvel an
Descriptif : 2 salles. Terrasse. Bar café. Un parking privé voiture et un parking poids lourds. Accueil de groupes.
Exemples de plats :- Salade périgourdine - Magret de canard



Auberge du Musée

☎ +33 5 53 80 56 45

6 rue Raoul Grassin

🌐 <http://www.aubergedumusee.com>

2.8 km

📍 MUSSIDAN



Dans un cadre agréable et chaleureux, l'Auberge du Musée propose une cuisine régionale et traditionnelle dans une salle de restaurant avec cheminée l'hiver et une terrasse ombragée l'été donnant sur le parc Voulgre, à côté du Musée d'Arts et Traditions Populaires du Périgord. Descriptif : Ambiance conviviale et familiale. 2 salles, Repas de groupe sur réservation. Vins de propriétaires récoltants de la région. Recommandé par le Petit Futé. Exemples de plats : - Foie gras de canard maison. - Magret de canard « Rossini ». - Filet de bœuf sauce périgourdine. - Desserts maison Les plus: - La terrasse extérieure dans un écrin de verdure, au calme et au frais. - La facilité d'accès, en centre ville de Mussidan



Le Moneta

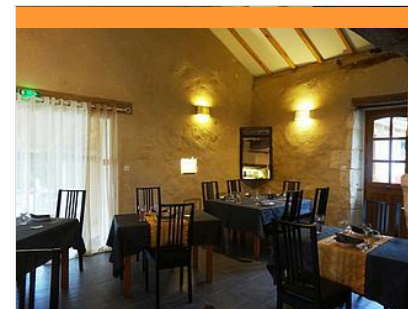
☎ +33 5 53 82 31 02

4.3 km

📍 DOUZILLAC



Au cœur d'un petit village joliment rénové, Sylvia et José vous reçoivent dans un cadre rustique, vous réservent un accueil familial et chaleureux et vous proposent régulièrement des repas à thème. Spécialités :- Concassée de pieds de porc au foie gras et au parmesan. - Gambas flambées au jus d'agrumes. - Cassoulet. - Plateau périgordin (foie gras, magret séché, gésiers, confit de canard, cèpes). les + : - Buffet d'entrées et de desserts du lundi au vendredi, le midi uniquement. - la cuisine concoctée avec des produits de saison.



Chez Bonnebouche

☎ +33 5 53 80 48 59 ☎ +33 6 87 48 15

22

🌐 <https://www.facebook.com/profile.php?id=100000000000000>

6.7 km

📍 SAINT-JEAN-D'ESTISSAC



Dans sa cuisine où l'on peut le voir à l'œuvre, Raphaël vous concocte une cuisine inventive à base de produits frais associés à une touche de saveurs venues d'ailleurs. Marie-Hélène vous accueille avec le sourire dans un cadre chaleureux dans une salle joliment décorée ou sur la terrasse ornée d'un four à pain. Réservation recommandée. La carte change chaque semaine. Exemple de plats :- Chèvre de Grignols et son tartare de légumes - Magret de canard, miel, gingembre - Nougat glacé orange, grand marnier Les + : - des produits frais avec une carte différente chaque semaine - le charme de la bâtisse et de sa terrasse fleurie.



Le Cilaos

☎ +33 5 53 81 11 64

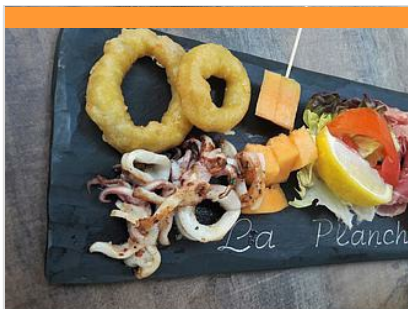
🌐 <https://le-cilaos5.webnode.fr>

8.6 km

📍 NEUVIC



Sur les rives de l'Isle, dans un cadre chaleureux et atypique, le Cilaos vous propose une cuisine évolutive respectant la saisonnalité des produits avec un approvisionnement local. Venez découvrir la formule déjeuner, au goût de tous, dans un cadre bucolique. Le soir, réservez-vous un moment d'exception dans une ambiance accueillante et élégante. Exemple de plats : - filet de rouget au beurre blanc, purée de carotte au cumbava, gnocchi et jeunes pousses d'épinard. - Paris-Brest revisité au chocolat au lait, cœur praliné et noix du Périgord. Les plus : - La vue panoramique sur la rivière Isle - une cuisine raffinée de saison



Le Kayola

+33 5 53 81 26 08
18 Route de Saint Astier

9.2 km
NEUVIC



Situé à Planèze, le Kayola vous accueille dans un lieu convivial et chaleureux. Cuisine de terroir et à la plancha, sur place ou à emporter. Organisation de vos évènements : repas de groupes, anniversaires (gâteau pâtisseries fait maison). Venez découvrir nos saveurs d'ici et d'ailleurs ! Spécialités :- Apéritif maison "le Kayomiel" - Crevettes et calamars grillés à la plancha - Gambas flambées - Foie gras et pâtisseries maison. les + :- Cuisine du terroir de qualité, faite maison - L'accueil chaleureux et le service à emporter



Piscine Municipale de Mussidan

+33 5 53 81 01 78
Place de la République

2.6 km
MUSSIDAN



La piscine de Mussidan est une piscine de plein air, chauffée, équipée d'un solarium et d'un Bassin pour les plus petits. Cours d'Aquagym : les Mardis et Vendredis de 19h à 19h45. Ouverte pendant la saison estivale : En Juin, les samedis et dimanches de 15h à 19h En Juillet et Août, tous les jours de 10h30 à 13h et de 15h à 19h sauf le jeudi.



Pêche en étang moulin de Boissonnie

+33 5 53 81 53 41
Pisciculture 2350 route de Bois Carré
<http://www.pechealatruite24.com>

4.2 km
DOUZILLAC



Dans un cadre verdoyant et ombragé, élevage de truites et saumons de fontaine en eau vive. Vente directe à la ferme : poissons frais et produits dérivés, truites fumées, rillettes de saumons de fontaine, œufs de truites. - PÊCHE A LA TRUITE EN ÉTANG : pas besoin de carte de pêche ! A la demi-journée ou à la journée. Vente d'appâts et location de matériel sur place. - PÊCHE AU POIDS : Détente, rire et bonne humeur. Idéal pour les petits et les grands qui veulent pêcher, prises assurées, matériel et appâts fournis. - VISITE LIBRE ET GRATUITE DE L'ÉLEVAGE, découvrez les bassins et notre savoir-faire. - DÉCOUVERTE LUDIQUE DE LA PISCICULTURE pour les plus jeunes, grâce au livret pédagogique "sur les traces de la truite, ce poisson bien élevé". - ASSIETTE DE PRODUCTEUR, uniquement le midi et sur réservation. Pour bien vous recevoir :



Base de loisirs

+33 7 81 22 59 87

8.7 km
NEUVIC



Sur les rives de l'Isle, venez passer un bon moment sur une base de loisirs aménagée avec activités pour tous. L'entrée est libre. Mini-golf Piste de bowling Tyrolienne (6-14 ans) Araignée Trampolines (4-14 ans) Brumisateur Terrain de pétanque 9 tables de pique-nique au soleil Balade sur la vélo-route voie verte. Bac de traversée de la rivière Isle donnant accès à la piscine avec toboggans aquatiques. Pédalo. Promenade en bateaux électriques sur réservation : Balade d'une heure aux commandes d'un bateau sans permis sur la rivière Isle. Bar-snack et restaurant sur place.



Piscine et Toboggans aquatiques NEUVIC

+33 5 53 81 37 61
avenue de Planèze

8.8 km
NEUVIC



Piscine de plein air ouverte en juin (mercredi après-midi et week-end) + juillet et août (du mardi au dimanche). Cette piscine est équipée de plusieurs bassins, d'aires de jeux et de plusieurs toboggans pour adultes et enfants. Tout au long de l'été des cours d'aquagym et des leçons de natation sont proposés. Aquagym : Mardi et Jeudi de 19h30 à 20h15. Pour bien vous recevoir : Pass sanitaire obligatoire.



Gabare "Le Duellas"

+33 6 84 17 64 63

<http://www.moulin-duellas.fr>

13.5 km

SAINT-MARTIAL-D'ARTENSET  **5**

Dans cet écrin de verdure calme et reposant, en partant du Moulin du Duellas, la gabare vous fait voyager pendant plus d'une heure au fil de l'Isle. Notre guide vous commente cette rivière, la vie des gabariers d'autrefois, la faune et flore locale que l'on rencontre lors de la navigation. Le plus : vivez l'expérience du passage d'une écluse manuelle, unique en Périgord !
Mai, juin : dimanches et jours fériés, départ à 15h. Juillet-août : tous les jours sauf lundi, départs à 15h et 16h30
Septembre : mercredis et dimanches, départ à 15h Groupes sur réservation de mai à octobre selon disponibilité. Sur réservation. Pour bien vous recevoir : Pass sanitaire et masque obligatoires



Ferme pédagogique du Domaine des Chaulnes

+33 5 53 03 68 68

Les Chaulnes

<http://www.domainedeschaulnes.educa>

14.6 km

GRIGNOLS  **6**

Ferme d'application du lycée agricole de Périgueux. Autour d'une superbe bâtisse construite au XVII^e siècle, le domaine s'étend sur 160 hectares. Sur place, sont élevées des vaches limousines et des canards à foie gras.



Aire de loisirs du Petit Pré

rue Emile Combe

15.1 km

SAINT-ASTIER  **7**

Aire de jeu ombragée aménagée en bord de rivière, à proximité de la véloroute voie verte. Table de pique-nique, parking.



Site départemental du Grand Etang de La Jemaye

+33 5 53 90 03 10# +33 5 53 06 82

70

15.3 km

LA JEMAYE  **8**

Espace naturel sensible, les étangs de la Jemaye ont fait l'objet d'un vaste projet de rénovation respectant le cadre naturel. Situé en plein cœur de la Double, cet espace se prête à la découverte de la nature avec un circuit aménagé, un parcours santé, des espaces de randonnées et un observatoire. L'été, le Grand Etang permet la pratique des loisirs nautiques avec une baignade surveillée et jeux pour enfants. Un espace pique-nique et restauration est disponible. Un chemin balisé relie le site à la ferme du Parcot, autre joyau de la Double. Le Grand Etang de la Jemaye fait partie du réseaux périgourdin des Espaces Naturels Sensibles. Cette structure est labellisée "Tourisme et handicap" pour les quatre types de handicaps.



Jeux en famille à la Ferme Javerzac

+33 6 69 91 00 11

<http://www.glaces-javerzac.fr>

15.6 km

SAINT-MARTIAL-D'ARTENSET  **9**

Venez découvrir en famille les jeux de la ferme Javerzac : Karting à pédales, footgolf, jeux divers pour les enfants. Tables à disposition pour vous rafraîchir avec nos glaces et sorbets de la ferme ainsi que des boissons fraîches.



Parc du Touron

+33 5 53 73 84 70
Le Touron RN 21

<https://www.parcdutouron.com/>

18.0 km

CAMPSEGRET



Le parc animalier du Touron : découvrez des animaux de ferme de tous pays : lamas, moutons à 4 cornes, chèvres, zébus, ânes... Visite libre qui se fait à pied. Bar - terrasse - glace - restaurant - snack. Chiens admis au restaurant uniquement.



Jeu de piste Randoland

+33 5 53 82 23 77

Office de Tourisme du Pays
Montponnais

<http://www.tourisme-isleperigord.com>

18.6 km

MONTPON-MENESTEROL



Jeu de piste RANDOLAND Aide l'inspecteur Rando à résoudre les énigmes ... Un jeu de piste pour les enfants pour découvrir la ville en s'amusant. Accompagnés des parents, les enfants partent à la découverte de la ville munis de leurs fiches circuits. Une mascotte, l'inspecteur Rando, guide les enfants pour dénouer les énigmes. Ces indices sont en lien avec des éléments du patrimoine historique, architectural ou naturel. Fiches pour les 4/6 ans, 7/9 ans et 9/12 ans. 1 € la fiche. Pour bien vous recevoir : Gestes barrières, gel hydroalcoolique, port du masque recommandé.



Lac de Gurson

+33 5 53 82 53 15# +33 5 53 06 82 70

<https://www.dordogne.fr/que-faire-en-dordogne>

28.0 km

VILLEFRANCHE-DE-LONCHAT



La nature et le sport se sont donnés rendez-vous à Gurson ! Conçu et aménagé pour que chacun puisse y vivre ses loisirs à son rythme, le lac de Gurson vous propose une multitude d'activités sportives adaptée à tous. Vous pouvez vous y adonner aux joies de la baignade ; gratuite, elle est surveillée par des MNS diplômés pendant les horaires d'ouverture de la mi-juin au 1er septembre. Le lac de Gurson, c'est aussi des aires de jeux, terrains de beach volley, pêche, activités nautiques, randonnée et pour votre séjour en famille, un camping et des gîtes à proximité du plan d'eau et des animations. Accès libre et gratuit toute l'année. Site labellisé Pavillon Bleu depuis 2015 et Tourisme et Handicaps depuis 2016 (pour les quatre handicaps).



Jeu de piste "sur les pas d'Asterius"

+33 5 53 54 13 85

Office de tourisme Place de la
République

<http://tourisme-isleperigord.com>

SAINT-ASTIER



Pour observer et découvrir la ville à son rythme, en s'amusant en famille à résoudre des énigmes. A partir de 6 ans. Support disponible à l'Office de Tourisme.



Boucle royale à Sourzac

+33 5 53 81 52 11

Place de l'église

<http://rando.dordogne.fr>

SOURZAC



Jolie balade où vous pourrez admirer l'église romane de Sourzac bâtie sur un éperon rocheux au dessus de la rivière Isle et la fontaine pétillante qui lui fait face. Un autre trésor se cache à proximité, la grotte ornée de gabillou découverte un an après lascaux , en 1941.



La Forêt enchantée

+33 5 53 81 73 87

9.7 km
📍 BEAUPOUYET



Découvrez la forêt au travers de balades "nature", ludiques et fantastiques. La Forêt Enchantée conviendra à tous ceux, enfants ou adultes, qui veulent le temps d'une balade, se ressourcer dans un cadre haut en vibrations! Plusieurs circuits enfants sont proposés: 1er sentier : En compagnie du Petit Poucet, suivez les bonnets rouges et prenez garde à l'ogre affamé! 2ème sentier : Boucle d'Or 3ème sentier : La Fée Belipodine, Protectrice de la Forêt et son Univers 4ème sentier: La rallye photo de "Boutaréous", photographiez les 7 cèpes disséminés dans la forêt Autres sentiers : La Rapiète (flore), Le Picataou (faune), Le Labyrinthe de la Forêt Des parcours pédestres et VTT, bien entretenus et balisés et un espace de course d'orientation sont également à votre disposition, toute l'année, à tout moment.



Les Etangs de la Jemaye

+33 5 53 06 80 17# +33 5 53 90 03 10

15.5 km
📍 LA JEMAYE



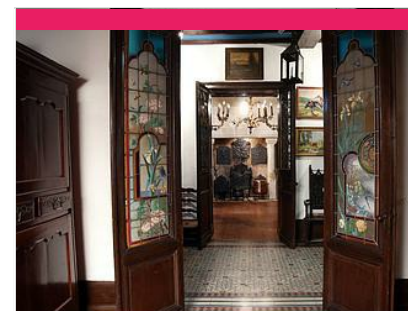
Le site du grand étang de la Jemaye, propriété du Conseil Général sur le canton de Ribérac, constitue un site naturel typique de la région de la Double: chapelet d'étangs, forêts étendues, prairies humides et parsemées,... Le site propose des activités très variées: chemins de randonnées, parcours de santé, sentier de découverte, baignades et commerces pendant la saison estivale. Surveillance de baignade assurée du 15 juin à fin août de 13h à 19h du lundi au vendredi et de 11h à 20h Week-end et fêtes. Le site a reçu le label Pavillon Bleu en 2015.



Site de l'église - expositions Sourzac

+33 5 53 81 01 06
<http://www.sourzac.fr>

0.3 km
📍 SOURZAC



Musée André Voulgre : Art de vivre et savoir-faire en Périgord

+33 5 53 81 23 55
2 rue Raoul Grassin
<http://www.museevoulgre.fr>

2.8 km
📍 MUSSIDAN



Château de Fratteau

+33 6 66 24 26 36# +33 6 68 41 89 21
<https://www.facebook.com/pages/Site-d>

4.6 km
📍 NEUVIC



Mes recommandations (suite)

Guide Touristique

Carte Vélo Route Voie Verte

OFFICES DE TOURISME VALLÉE DE L'ISLE
WWW.TOURISME-ISLEPERIGORD.COM

Vallée de l'Isle
en Périgord



Château de Montréal

+33 5 53 81 11 03 +33 6 08 47 22
84

5.0 km
ISSAC



4



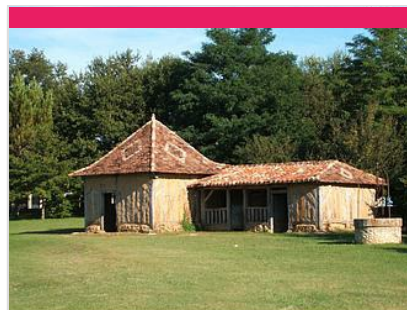
Parc du Château de Bassy

+33 5 53 80 88 00# +33 5 53 81 73
87
1, rue du Bosquet

5.8 km
SAINT-MEDARD-DE-MUSSIDAN



5



Maisons Doubleaudes

+33 5 53 81 52 11

7.2 km
NEUVIC



6



Eglise de Neuvic

place de l'Eglise

8.2 km
NEUVIC



7



Parc Botanique du Château de Neuvic

+33 6 36 83 85 52

8.7 km
NEUVIC



8

Mes recommandations (suite)

Guide Touristique

Carte Vélo Route Voie Verte

OFFICES DE TOURISME VALLÉE DE L'ISLE
WWW.TOURISME-ISLEPERIGORD.COM

Vallée de l'Isle
en Périgord



Château de Neuvic

+33 6 36 83 85 52

8.8 km
NEUVIC



Distillerie Artisanale Clovis Reymond

+33 5 53 81 90 01 +33 6 08 31 49 95

49 rue Gabriel Reymond

<http://www.clovisreymond.com>

11.8 km
VILLAMBLARD



Moulin du Duellas

+33 6 84 17 64 63
le Duellas

<http://www.moulin-duellas.fr>

13.5 km
SAINT-MARTIAL-D'ARTENSET



Ferme du Parcot

+33 5 53 81 99 28# +33 5 53 06 82 70 +33 7 85 02 35 26

<http://www.parcot.org>

13.8 km
ECHOURNAC



Eglise de Saint-Astier

+33 5 53 54 13 85

15.1 km
SAINT-ASTIER



Mes recommandations (suite)

Guide Touristique

Carte Vélo Route Voie Verte

OFFICES DE TOURISME VALLÉE DE L'ISLE
WWW.TOURISME-ISLEPERIGORD.COM

Vallée de l'Isle
en Périgord



Saint-Astier : visite de ville et du clocher

+33 5 53 54 13 85

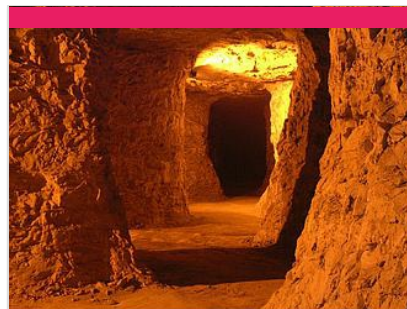
15.1 km
SAINT-ASTIER



Saint-Astier : visite clocher et orgue

+33 5 53 54 13 85

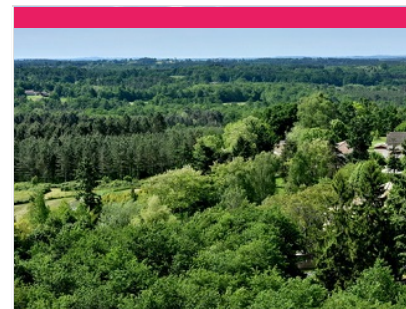
15.1 km
SAINT-ASTIER



Usines à chaux de Saint-Astier

+33 5 53 54 13 85
28 bis route de Montanceix
<http://www.saint-astier.com>

16.5 km
SAINT-ASTIER



Abbaye Notre Dame de Bonne Espérance

+33 5 53 80 82 50
Biscaye

<http://www.fromageriedelatrappe.com>

16.8 km
ECHOURNAC



Les Orgues de Montpon-Ménestérol

+33 5 53 82 23 77
<http://www.montpon-les-orgues.fr>

18.8 km
MONTPON-MENESTEROL





Musée Léonie Gardeau - Musée d'histoire locale d'Arts et de Traditions populaires

+33 6 56 81 37 89

Place de la Libération

<https://museeleoniegardeau.wixsite.com>
28.8 km

VILLEFRANCHE-DE-LONCHAT



Truite Pisciculture Moulin de Boissonnie

+33 5 53 81 53 41

<http://www.pechealatruite24.com>

4.2 km
DOUZILLAC



1

Visite libre d'un élevage de truites arc en ciel, truites gold et saumons de fontaine en eau vive sur une rivière de 1ère catégorie. Vente directe à la ferme : truites, saumons de fontaine, rillettes de saumons de fontaine, œufs de truites, truites fumées. Pêche à la truite en étang 1/2 journée et journée. Autre prestation : -chasse au trésor - pêche à la ligne -découverte nature



Caviar de Neuvic

+33 5 53 80 89 57

Elevage d'esturgeons & caviar

<https://visites.caviar-de-neuvic.com>

6.7 km
NEUVIC



2

Le domaine, situé à Neuvic en Dordogne, s'étend sur 20 hectares bordés par deux rivières : l'Isle et le Vern. C'est sur ce domaine que Caviar de Neuvic a choisi de créer une ferme piscicole dédiée à l'élevage des esturgeons pour produire son fameux caviar. Par des commentaires chargés d'humour et d'anecdotes insolites, le guide vous expliquera comment nos méthodes d'élevage modernes respectent le poisson et la nature. Il vous dévoilera la passion qui nous anime quand nous soignons les esturgeons et élaborons le caviar. Vous donnerez la nourriture aux poissons et pourrez, avec un équipement fourni, caresser de gros esturgeons. La visite qui suit suffira à vous convaincre que le caviar d'élevage est devenu, avec l'expérience, meilleur et plus sain que le caviar sauvage aujourd'hui disparu.



Biscottes La Chantéracoise

+33 5 53 82 07 95

<http://www.la-chanteracoise.fr>

11.1 km
SAINT-GERMAIN-DU-SALEMBRE

3

Venez visiter la dernière biscotterie artisanale de France ! Située au cœur du Périgord blanc, La Chantéracoise élabore, suivant une recette et un savoir-faire respectueux de la tradition, des biscottes authentiques et divers produits de panification sèche (toasts, croûtons, chapelure...). Vous découvrirez l'histoire passionnante de ces délicieux croustillants ainsi que leur secret de fabrication, grâce à une vue imprenable sur les ateliers. A la fin de cette visite, une dégustation des créations de la maison vous sera proposée, pour le plus grand plaisir des papilles. Chacun peut retrouver dans la boutique gourmande une large gamme de croustillants ainsi que des produits artisanaux et locaux. Pour bien vous recevoir :



Biscuiterie artisanale Maison Billeau

+33 5 53 82 07 95

581 Route de la Biscuiterie

11.6 km
SAINT-LEON-SUR-L'ISLE

4

Les biscuits Billeau sont fabriqués dans le respect de la tradition et suivant les recettes authentiques. Venez découvrir tous les secrets des Croquants, Palets et Crousti'noisettes lors d'une visite commentée. Grâce à de grandes baies vitrées, vous pourrez apprécier au fil de la visite les différentes étapes de la création de nos biscuits. Vous aurez plaisir à vous attarder à la biscuiterie tant la bonne odeur va égayer vos papilles ! Pour bien vous recevoir :



Distillerie artisanale Clovis Reymond

+33 5 53 81 90 01 +33 6 08 31 49 95

49 Rue Gabriel Reymond

<http://www.clovisreymond.com>

11.8 km

VILLAMBLARD



Une maison de tradition où savoir-faire et recettes se transmettent depuis 185 ans. Les fruits sont distillés sur place dans de superbes alambics en cuivre et transformés en eaux de vie, liqueurs et sirops. Pour bien vous recevoir : masque obligatoire, gel hydroalcoolique, Visite pas plus de 10 personnes, désinfections comptoir magasin, machine CB, et toilette après chaque passage...



Maison Béran

+33 5 53 54 25 75

Route de Neuvic

<http://www.maisonberano.fr>

12.5 km

GRIGNOLS



La Maison Béran élabore de savoureux produits du terroir. Canards gavés et cuisinés à la ferme selon un savoir-faire traditionnel : foie gras, pâté, confits, cous farcis, grillons, plats cuisinés... Visite commentée avec dégustation gratuite toute l'année sur réservation, groupes minimum 7 personnes. En été, du 22/07 au 19/08, visite commentée avec démonstration de gavage et dégustation gratuite de 3 ou 4 produits le jeudi à 17h45, sur réservation. Boutique gourmande sur place. Pique-nique à la ferme le vendredi soir du 23/07 au 20/08, sur réservation.



La Plume et l'épi

+33 6 98 41 35 83

Bruc

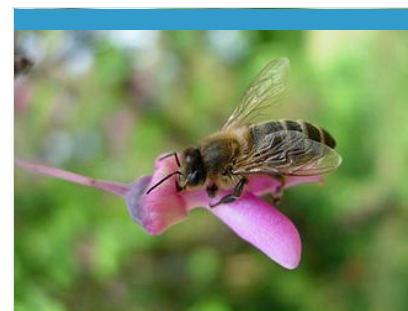
<http://www.plumepi.com>

12.6 km

GRIGNOLS



Cette ferme-brasserie propose une déclinaison de bières biologiques paysannes, élaborées selon une méthode traditionnelle, à partir d'orge cultivée localement. Visite commentée toute l'année sur RDV. Vente directe et dégustation sur RDV.



Au Rayon de Miel

+33 6 72 21 00 62# +33 6 76 11 26 83

<http://www.aurayondemiel.fr>

13.3 km

GRIGNOLS



Bruno et Emmanuelle, apiculteurs passionnés, vous invitent à découvrir leur miellerie pour tout savoir sur l'élevage des abeilles, la production de miel et de gelée royale. Savoureux miels de ronce, de tilleul, d'acacia, de châtaigner, de forêt, de fleurs sauvages, gelée royale, pollen, bonbons, pain d'épices, cire vous y attendent. De quoi concilier gourmandise et santé ! Visite commentée et gratuite, suivie d'une dégustation, le jeudi à 16h, du 15/07 au 19/08, réservation impérative. Visite commentée et gratuite en Anglais le mardi à 10h30 du 20 juillet au 17 août (sur réservation). Vente de miel sur place toute l'année, boutique gourmande. Groupes : visites toute l'année sur RDV.



Gaufres et huile de noix du Moulin de Landry

+33 5 53 82 67 73 +33 6 13 24 40 33

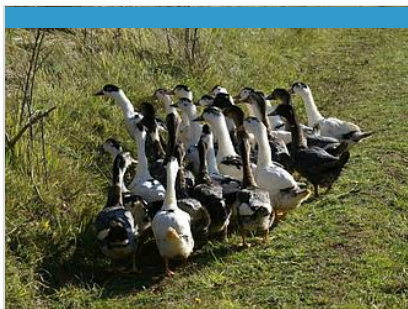
<https://www.moulin-de-landry.fr/>

13.7 km

CHANTERAC



Découvrez les gaufres du Périgord, une tradition oubliée qui a repris vie au moulin. Autrefois cuites dans toutes les cheminées par nos grand mères et arrière grand mères, nos gaufres sont tombées dans l'oubli car très longues à fabriquer et très fragiles. Il nous semblait incontournable de les fabriquer à nouveau. Nous avons relancé la fabrication il y a quelques années. N'hésitez pas à visiter également le moulin à huile de noix et noisettes avec son bief, la meule ancienne, tous les outils pour fabriquer l'huile de noix et la farine, ainsi que la boulangerie conservée en l'état depuis sa fermeture en 1956 et qui reprend du service de temps à autres.



Domaine des Chaulnes

+33 5 53 03 68 68

Domaine des Chaulnes

<http://www.domainedeschaulnes.educa>

14.6 km

GRIGNOLS



Demeure de caractère (chartreuse du XVIIIème siècle), située au coeur d'un domaine agricole de 160 ha, abritant une ferme d'application du lycée agricole de Périgueux. Elevage de palmipèdes à foie gras et vaches limousines. Visite commentée toute l'année sur RDV (groupes minimum 10 personnes) avec dégustation de produits fermiers. Boutique gourmande.



Glaces de la Ferme

+33 6 69 91 00 11

GAEC du petit clos

<http://www.glaces-javerzac.fr>

14.8 km

SAINT-MARTIAL-D'ARTENSET



La gourmandise n'est plus un vilain défaut ! A l'ombre d'un parasol, laissez-vous tenter par une bonne glace et profitez avec les enfants des activités gratuites : labyrinthe végétal, jeux de raquettes, karting à pédales, footgolf... Les glaces et sorbets sont fabriqués à la ferme à base de lait de vache produit sur place et de fruits frais. Plus d'une trentaine de parfums sont proposés : de la mangue au rhum raisin en passant par la fraise ou le chocolat blanc... Vous trouverez forcément une glace à votre goût ! Ouvert en juillet-août tous les jours de 14h à 19h. Hors saison, ouvert les mercredis et samedis de 15h à 19h.



Fromagerie de la Trappe - Abbaye Echourgnac

+33 5 53 80 82 50

<http://www.fromageriedelatrappe.com>

16.8 km

ECHOURGNAC



Depuis 1868, dans les caves aux voûtes de pierres est affiné un succulent fromage : le Trappe Echourgnac. Au magasin de l'abbaye, vous découvrirez aussi pâtes de fruits, confiture affinée par les sœurs, livres religieux, et de nombreux produits de l'artisanat monastique. Boutique ouverte du lundi au samedi de 14h45 à 17h30 et le dimanche de 15h45 à 16h45 et de 17h40 à 18h30 Pour bien vous recevoir : lundi à vend : 14h30-17h30. Port du masque obligatoire, pas + de 4 pers. ds la boutique, accès libre à l'église mais pas de messe publique.



Mes recommandations (suite)

Guide Touristique

Carte Vélo Route Voie Verte



OFFICES DE TOURISME VALLÉE DE L'ISLE
WWW.TOURISME-ISLEPERIGORD.COM

